

# いわのだ News Ver. 27

JA ぎふ 岩野田支店 TEL 237 3305

朝市

## 11月 朝市開催日

2日、6日、9日、13日、16日、20日、

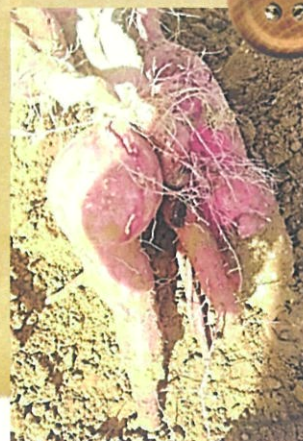
27日、30日

食農教育で育てたもち米の販売を  
10月26日より開始します。

売切れ次第終了となります。販売価格 玄米10kg 2,400円

## ＊キラビト(朝市・おんさい広場出荷者)紹介

今回は、粟野西地区の大ベテラン山嶋耕ニさんに登場して  
いただきました。山嶋さんの畑には、白菜・ネギ・生姜・サツマイモ・  
正月菜が育っています。特に白菜については、お正月前に収穫期が  
来るよう考慮して育てています。12月下旬に朝市・おんさい広場で



山嶋さんの白菜を  
見かけましたら  
是非ともお買  
求めください。



# ✿ 食農教育(稲刈体験) 10/13 農政推進委員会(栗原修司会長)

女性部岩野田支部(神谷厚子支部長)、岐阜市農業委員会と岩野田支店で、地域の児童、園児を対象とした稲刈体験を実施しました。心配された天候も問題なく、総勢75名でもら米の刈取を行いました。

お昼ご飯は、女性部の皆さんに作っていただいたおにぎりとお味噌汁を美味しくいただきました。

なお、今回収穫したもろ米を使った「餅つき大会」を11/25に実施いたします。是非ともご参加いただきますようご案内いたします。



防災  
ブレスレット  
↓

# ✿ 女性部 (防災ブレスレット作り) 10/5に防災ブレスレット

作りを行いました。防災ブレスレットとは、普段は、アクセサリーとして、また、買い物後にかさばるいくつかのショッピングバッグのハンドルとして使用できます。災害時には、バックルにホイッスルがついており、居場所を知らせます。ヒモを解くと物干用ロープ、犬のリードにもなります。



なお、11/10の10時30分~13時30分まで、おんさい鷺山にて、女性部による「防災ブレスレット作り教室」を開催いたします。



是非ともご参加ください。